

BAJO PLAN DE INSPECCIÓN 02
NOTAS GENERALES

- DIMENSIONES EN MILIMETROS Y PULGADAS EXCEPTO DONDE SE INDIQUE.
- GALVANIZADO POR INMERSIÓN EN CALIENTE.
- LAS COTAS RIGEN SOBRE EL DIBUJO, NO TOMAR DIMENSIONES A ESCALA.

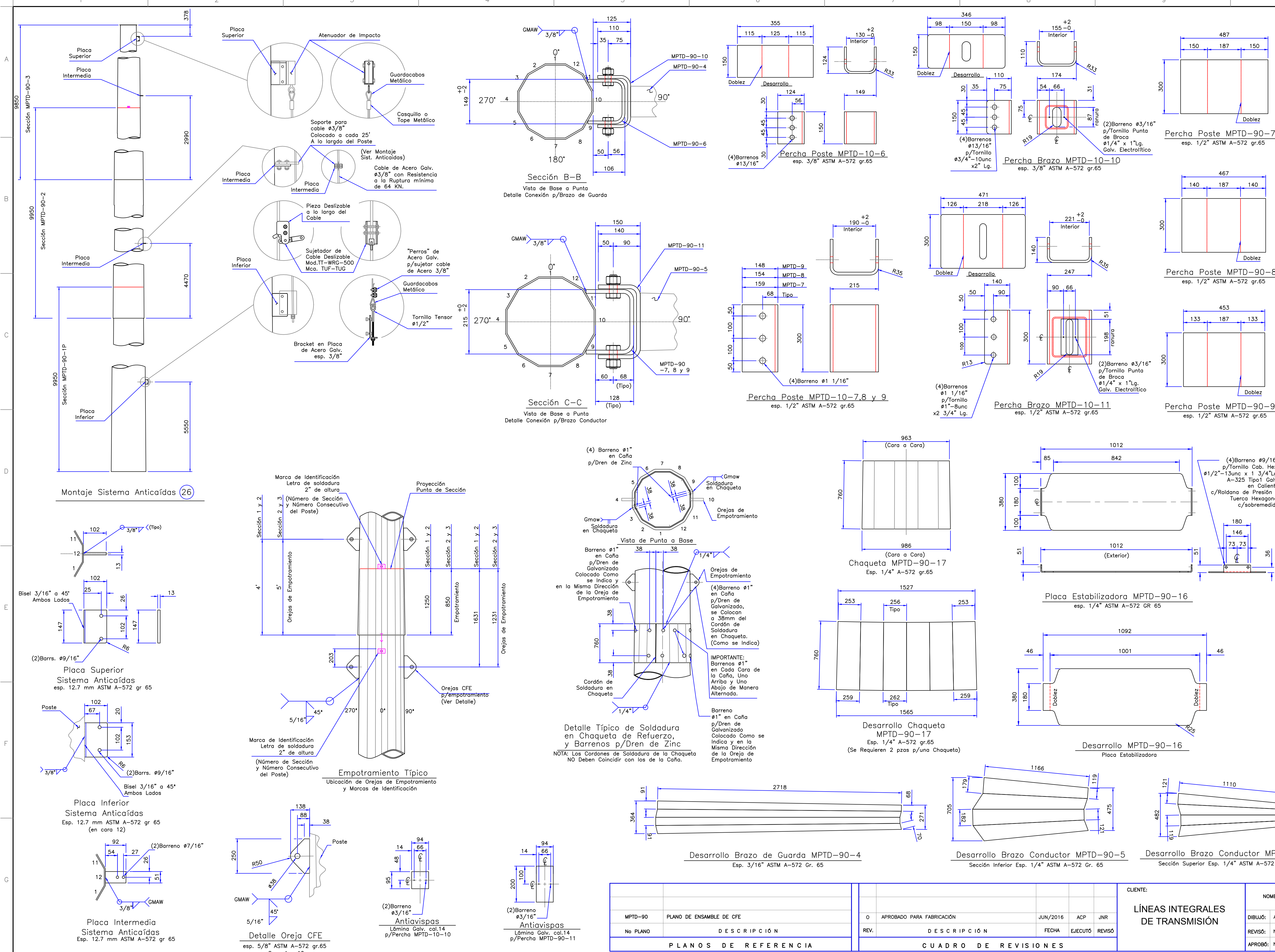


PROYECTO: **POSTE TRONCOCONICO 12 LADOS C/ BRAZOS 3 SECCIONES TIPO MPTD-90**

No. PLANO	DESCRIPCIÓN	FECHA	EJECUTÓ	REVISÓ
MPTD-90	PLANO DE ENSAMBLE DE CFE			
PLANOS DE REFERENCIA				
REV.	DESCRIPCIÓN	FECHA	EJECUTÓ	REVISÓ
0	APROBADO PARA FABRICACIÓN	JUN/2016	ACP	JNR
CUADRO DE REVISIONES				

CLIENTE:	LÍNEAS INTEGRALES DE TRANSMISIÓN		
NOMBRE:	FECHA:	TÍTULO:	
DIBUJÓ: ACP	MAY/16	PLANO DE ENSAMBLE Y DETALLES DE FABRICACIÓN	
REVISÓ: NAVEJAR	MAY/16	No. DE PLANO:	8889-PTDA7-001
APROBÓ: NAVEJAR	MAY/16	CANT.:	3 POSTES
		CATÁLOGO:	MPTD-90
		PARTIDA:	7
		HOJA 1 DE 2	REV. R0

ESTE DIBUJO ES PROPIEDAD DE METALPOL SA DE CV Y QUEDA PROHIBIDA SU REPRODUCCIÓN PARCIAL O TOTAL SIN LA PREVIA AUTORIZACIÓN POR ESCRITO DE METALPOL SA DE CV.



LISTA DE PARTES						
MARCA	CANT.	DESCRIPCIÓN	DIAMETRO PUNTO	ESPEZOR PLACA	AREA PUNTO	AREA TOTAL
MPTD-90-1	1	PRIMERA SECCIÓN DEL POSTE, DE 9950mm DE LONGITUD	1043	736	12.7	2768.62768.60
MPTD-90-2	1	SEGUNDA SECCIÓN DEL POSTE, DE 9950mm DE LONGITUD	809	502	12.7	2040.82040.80
MPTD-90-3	1	TERCERA SECCIÓN DEL POSTE, DE 9850mm DE LONGITUD	554	250	9.5	928.8 928.80
MPTD-90-4	1	BRAZO PARA CABLE DE GUARDA DE 2675mm DE LONGITUD.	103	80	4.76	32.12 32.12
MPTD-90-5	3	BRAZO PARA CABLE DE CONDUCTOR DE 2150mm DE LONGITUD.	193	80	6.35	56.17 168.51
MPTD-90-5A	3	PLACA DE UNIÓN P/BRZO CONDUCTOR	0	0	6.35	1.04 3.12
MPTD-90-6	1	PERCHA POSTE P/BRZO DE GUARDA DE 347x150mm	9.53	4.02	4.02	
MPTD-90-7	1	PERCHA POSTE P/BRZO CONDUCTOR DE 478x30mm	12.7	14.72	14.72	
MPTD-90-8	1	PERCHA POSTE P/BRZO CONDUCTOR DE 467x30mm	12.7	14.34	14.34	
MPTD-90-9	1	PERCHA POSTE P/BRZO CONDUCTOR DE 458x30mm	12.7	14.05	14.05	
MPTD-90-10	1	PERCHA BRAZO DE GUARDA DE 346 x 150mm	9.53	3.91	3.91	
MPTD-90-10A	1	ANTIVISPAS LAMINA GALV. CAL. 14			0.13	0.13
MPTD-90-11	3	PERCHA BRAZO CONDUCTOR DE 471 x 300mm	12.7	14.22	14.22	
MPTD-90-11A	3	ANTIVISPAS LAMINA GALV. CAL. 14			0.28	0.84
MPTD-90-12	1	TAPA POSTE PLACA DE #290	4.76	2.14	2.14	
MPTD-90-13	1	PLACA PARA SUELDON DE TAPA DE 51X51.	4.76	0.81	0.61	
MPTD-90-14	1	DIAMANTE SUELDON DE HERRAJES EN BRAZO DE GUARDA.	6.35	1.61	1.61	
MPTD-90-15	3	DIAMANTE SUELDON DE HERRAJES EN BRAZO CONDUCTOR	15.8	4.02	12.06	
MPTD-90-15A	4	ANTIVISPAS LAMINA GALV. CAL. 14			0.09	0.36
MPTD-90-16	1	PLACA ESTABILIZADORA 1092 x 380	6.35	18.89	18.89	
MPTD-90-17	1	CHAQUETA DE REFUERZO	986	963	6.35	116 116.00
MPTD-90-18	72	FELDARÓ	0.65	46.80		
MPTD-90-19	72	PORTAPELADARÓ	0.15	10.80		
MPTD-90-20	10	OREJA CFE PARA EMPOTRAMIENTO	15.8	4.0	40.00	
MPTD-90-22	6	TORNILLO DE #19-10UNC x 2"L.G. C/GUASA DE PRESION Y TUERCA	0.38	2.28		
MPTD-90-23	18	TORNILLO DE #25-BUNC x 2 3/4" L.G. C/GUASA DE PRESION Y TUERCA	0.58	10.44		
MPTD-90-24	4	OMEGA CFE REDONDO 5/8"	4.0	1.60		
MPTD-90-25	24	OMEGA RECTANGULAR REDONDO 5/8"	0.7	16.80		
MPTD-90-26	1	PLACA DE IDENTIFICACION 180X130	3.1	0.57	0.57	
MPTD-90-39	1	PLACAS PARA SUELDON DE SISTEMA ANTICAIDAS	1.02	1.02	1.02	
			SUMA			6,318.60
			GALVANIZADO 5.22%			331.73
			TOTAL			6,650.33

BAJO PLAN DE INSPECCIÓN 02

- 1.- TODA GRIETA ES INACEPTABLE.
- 2.- FUSION COMPLETA ENTRE LAS CAPAS ADYACENTES DEL CORDÓN DE SOLDADURA AL METAL BASE Y ENTRE CADA CORDÓN DE SOLDADURA.
- 3.- NO SE ACEPTAN POROS.
- 4.- LA PENETRACION MINIMA SERA DEL 80%.
- 5.- REDONDEO Y CORTE DE EXTREMOS: PANDEO 1/8" POR CADA 10 PIES. CORTE DE EXTREMOS: 1 GRADO MINIMO DE DESCUADRE.
- 6.- PLACA BASE: ANCHO, DIAGONAL, DIAMETRO EXTERIOR 6mm
Ø DE BARRENOS -0 +1.5mm
DISTANCIA ENTRE CENTROS DE BARRENOS +-2mm
- 7.- OTROS ACCESORIOS:
Ø DE BARRENOS -0 +1.5mm
DISTANCIA ENTRE CENTROS DE BARRENOS +-1.5mm EN PERCHAS Y PLACA DE SUELDON.
- 8.- VESTIDO:
GAP ENTRE CARA Y PLACA DE SUELDON O VANG MAX. 3mm
GAP ENTRE ANILLO DE RESPALDO Y PLACA BASE MAX. 3mm
CENTRADO PLACA BASE +-6mm
- 9.- BRAZOS:
LONGITUD +-6mm
TORCIMENTO NO SE ACEPTA.
- 10.- EMPOTRAMIENTO:
+10%, -2% EXCEPTO DONDE SE INDIQUE OTRA COSA.

NOTAS GENERALES

1. DIMENSIONES EN MILIMETROS Y PULGADAS EXCEPTO DONDE SE INDIQUE.
2. GALVANIZADO POR INMERSION EN CALIENTE.
3. LAS COTAS RIGEN SOBRE EL DIBUJO, NO TOMAR DIMENSIONES A ESCALA.

PROYECTO: POSTE TRONCOCONICO 12 LADOS C/ BRAZOS 3 SECCIONES TIPO MPTD-90

CLIENTE: LÍNEAS INTEGRALES DE TRANSMISIÓN		NOMBRE:	FECHA:	TÍTULO: PLANO DE ENSAMBLE Y DETALLES DE FABRICACIÓN
MPTD-90	PLANO DE ENSAMBLE DE CFE	DIBUJÓ: ACP	MAY/16	PEDIDO: 8889
O APROBADO PARA FABRICACIÓN JUN/2016 ACP JNR		REVISÓ: NAVEJAR	MAY/16	CANT: 3 POSTES
REV. DESCRIPCIÓN FECHA EJECUTÓ REVISÓ		APROBÓ: NAVEJAR	MAY/16	CATALOGO: MPTD-90
PLANOS DE REFERENCIA		No. DE PLANO: 8889-PTDA7-002		PARTIDA: 7
CUADRO DE REVISIONES		HOJA 2 DE 2		REV. R0